

WWW.BAUDICHT.COM

BAUDICHT^{EPDM}

FLEXIBEL - SICHER - EINFACH



BAUDICHT

EPDM-BAUWERKSABDICHTUNG

VOM KELLER BIS ZUM DACH » EIN MATERIAL
KEINE RISIKEN BEI GARANTIE UND UNVERTRÄGLICHKEITEN

100%
Mehrwert

BAUWERKS- ABDICHTUNG MIT EPDM



Keine Chance
für Wasserschäden
und Schimmel



- Abdichtung außerhalb des Bauwerkes
- Geeignet für alle Anwendungen der Bauwerksabdichtung



- Erfüllt sämtliche Anforderungen der DIN 18533



- Großflächig nahtfrei
- Extrem flexibel und robust (wie Gummi)
- Keine Alterung des Materials
- Kein kalter Fluss



Keine nachträgliche Zerstörung der Abdichtung

Sicher rund um kritische Punkte (z. B. Fußpunkt Mauerwerk)

Von unter der Sohle über den Sockel bis an Türen und Fenster eine homogene Abdichtung

- Schutz vor Radon
- Verlegung in Bestzeit
- Kostengünstig

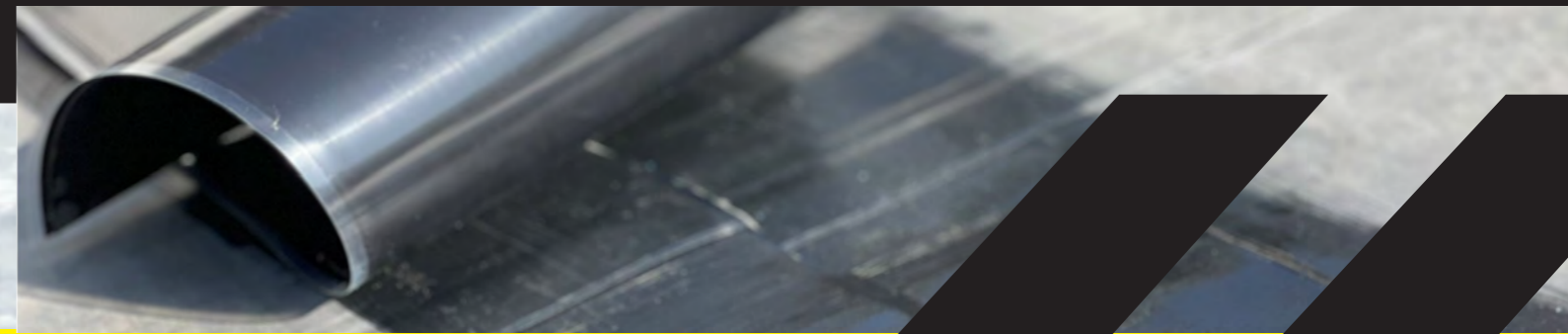
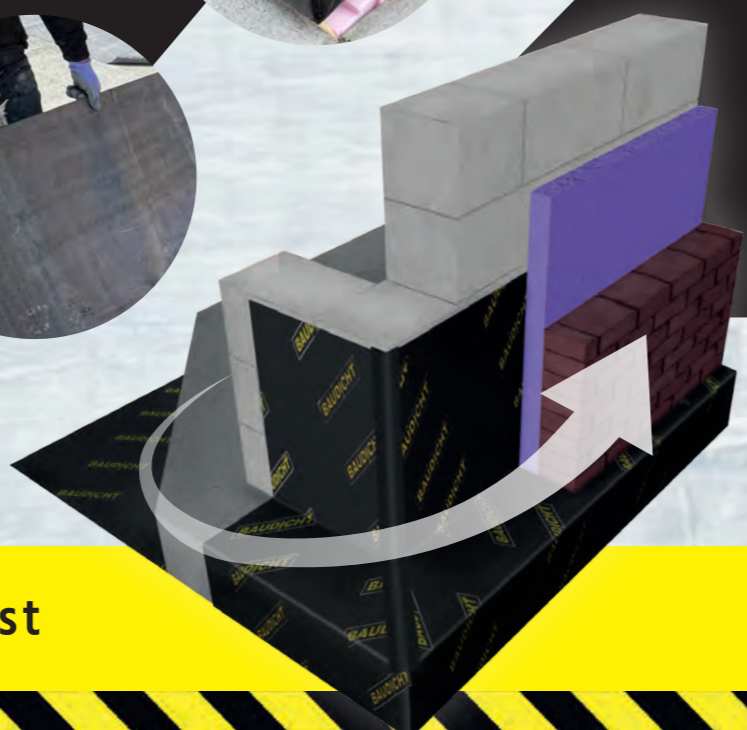


WOHNGESUNDES BAUEN

NEBEN
DER SICHEREN
WASSER-
DICHTIGKEIT

SCHUTZ
VOR
RADONGAS

KEINE
AUSDÜNSTUNG
DES
MATERIALS



Keine Nähte – keine Angst

RADONSCHUTZ



Radon ist ein radioaktives Gas, das sich über den Untergrund bis hin zum Innenraum anreichert und das Risiko an Lungenkrebs zu erkranken signifikant steigert. Durch das erneuerte Strahlenschutzgesetz wurde erstmalig ein verbindlicher Referenzwert eingeführt.

Radon tritt meist nur durch den Effekt der Konvektion in das Gebäude ein (Risse im Beton / nachträglich zerstörte oder zersetzte Abdichtung).

Um diesen Effekt der Konvektion bestmöglich zu umgehen, ist es umso wichtiger auch eine Sohle luft- und wasserdicht einzupacken.

Demnach wurde ein Paragraf im Strahlenschutzgesetz verfasst, der den Fokus auf die Wasserdichtigkeit der Sohle legt.

StrlSchG §123 "(1) Wer ein Gebäude mit Aufenthaltsräumen oder Arbeitsplätzen errichtet, hat geeignete Maßnahmen zu treffen, um den Zutritt von Radon aus dem Baugrund zu verhindern oder erheblich zu erschweren. Diese Pflicht gilt als erfüllt, wenn [...] die nach den allgemein anerkannten Regeln der Technik erforderlichen Maßnahmen zum Feuchteschutz eingehalten werden [...]."

BAUDICHT EPDM bildet zusammen mit der Betonsohle ein radonsicheres Bauteil.

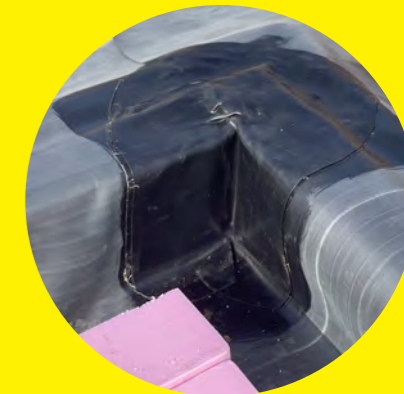
Die Vorteile:

- SICHERES ABDICHTEN VON ROHRDURCHFÜHRUNGEN ETC. UNTERHALB DER SOHLE
- GROßFLÄCHIGE NAHTFREIHEIT GEGEN POTENZIELLE UNDICHTIGKEITEN
- KALTNAHTFÜGUNG FÜR HOMOGENES MATERIAL (GAS- UND WASSERDICHT NAHT)

FLEXIBEL - SICHER - EINFACH

SOHLENABDICHTUNG

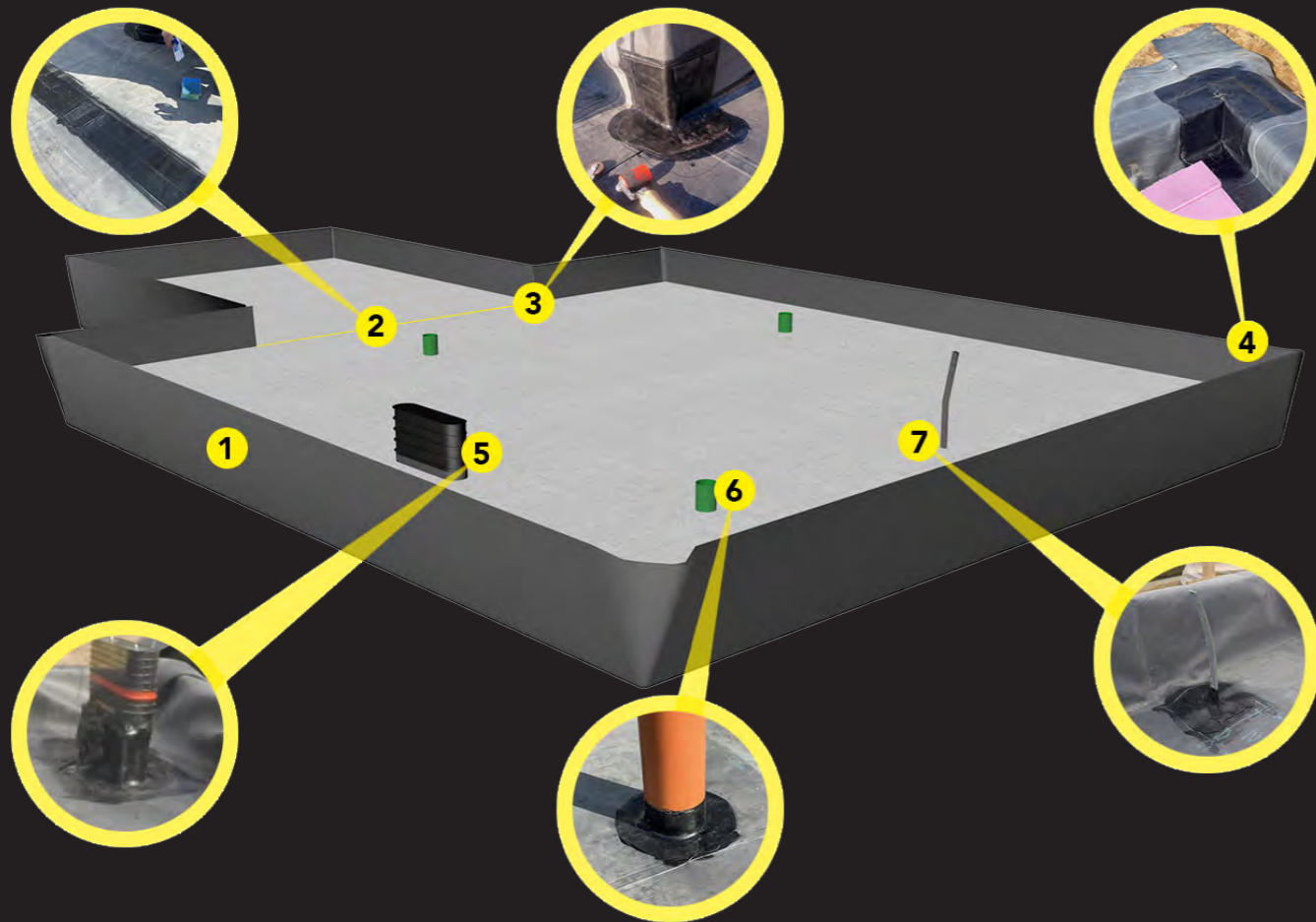
- BAUDICHT EPDM UNTER DER SOHLENPLATTE
- NAHTFREI BIS ZU 465 M² IN EINEM STÜCK
- VERLEGUNG IN BESTZEIT (SOHLE EFH 4 STD. / 2 MANN)
- KOSTENGÜNSTIG
- RADONSCHUTZ
- VIELE ANWENDUNGEN IN EINEM PRODUKT UND EINEM ARBEITSGANG
- SICHERE ANSCHLÜSSE DURCH NAHTMATERIALIEN (WIE DER FLICKEN EINES FAHRRADREIFENS)



- DURCH DIE ABDICHTUNG DER SOHLE MIT BAUDICHT EPDM SPAREN SIE ...
- DIE PE-FOLIE ALS TRENNSCHICHT UNTER DER SOHLE
- ZUSATZ UND STAHL FÜR EIN WU-BAUTEIL
- JEGLICHE ABDICHTUNGEN DER SOHLE/ DES MAUERWERKS OBERHALB
- EINE SEPARATE SOCKELABDICHTUNG
- SEPARATE ABDICHTUNGEN AN FENSTERN UND TÜREN

BAUDICHT EPDM

CHECKLISTE SOHLENABDICHTUNG



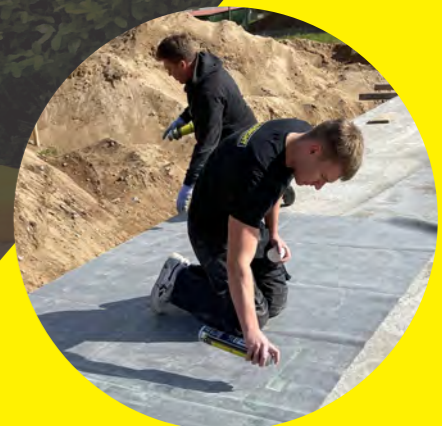
- | | |
|---|---|
| 1. BAUDICHT EPDM 1,2 mm im Zuschnitt (lose verlegt) | 5. Hausanschluss abgedichtet mit BAUDICHT EPDM Aktivierung + Formband 300 mm |
| 2. Naht zwischen zwei EPDM Bahnen - Stoß mit BAUDICHT EPDM Aktivierung + Nahtabdeckband FLEX 150 mm abgedeckt | 6. Rohrdurchführungen abgedichtet mit BAUDICHT EPDM Aktivierung + Formband 300 mm |
| 3. Außenecke eingeschnitten und abgedichtet mit BAUDICHT EPDM Aktivierung + Nahtabdeckband FLEX 150 mm | 7. Fundamenterder abgedichtet mit BAUDICHT EPDM Aktivierung + Formband 300 mm |
| 4. Innenecke eingeschnitten und mit Formband (+ Verwendung von BAUDICHT EPDM Aktivierung) ausgebildet | |

KELLERABDICHTUNG

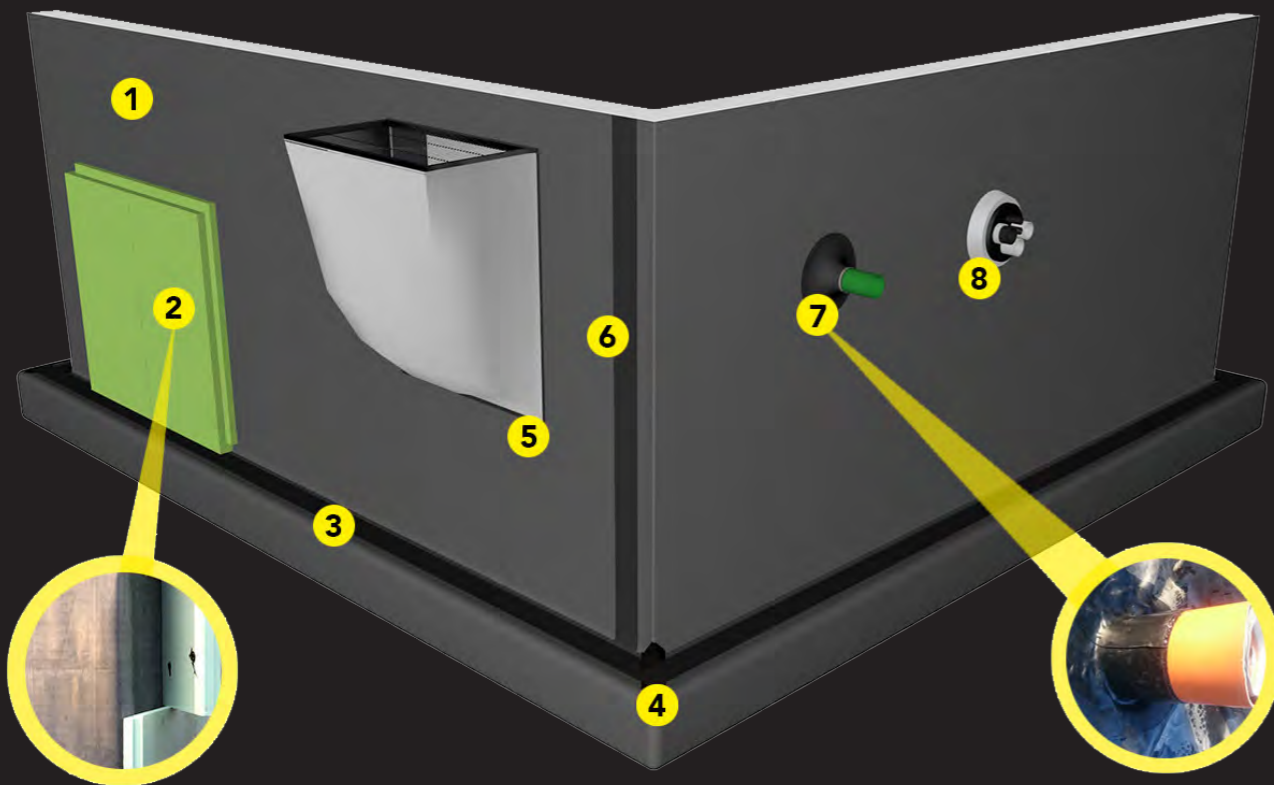


BAUDICHT EPDM RUND UM DEN KELLER

- Schnelle Verarbeitung Keller EFH 8 Std. / 2 Mann
- Seitenweise nahtfrei in einem Stück verklebt
- Nahtfreie Überdeckung an kritischen Punkten (z. B. Fußpunkt Mauerwerk)
- Keine Grundierung – keine Wartezeiten
- Sofort wasserdicht
- Radonschutz
- Kostengünstig
- Sohle, Sockel, Wand und L-Abdichtung: alles ein Material



CHECKLISTE KELLERABDICHTUNG



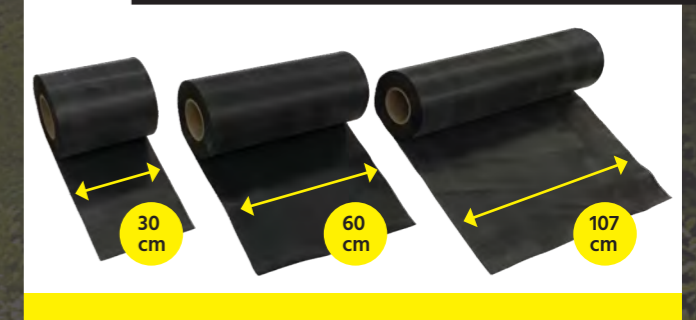
1. BAUDICHT EPDM 1,2 mm (bei drückendem Wasser 1,5 mm) mit BAUDICHT EPDM Flächenkleber SprayBond verklebt
2. Kellerdämmung punktuell mit BAUDICHT EPDM Anschlusskleber FLEX oder Flächenkleber SprayBond verklebt
3. Verbindung zwischen Sohlenabdichtung und Kellerabdichtung mit BAUDICHT EPDM Aktivierung + Nahtabdeckband FLEX 150 mm abgedichtet
4. Ecken mit BAUDICHT EPDM Aktivierung und Formband 300 mm abgedeckt
5. Fugen bei Lichtschächten (o. ä.) mit BAUDICHT EPDM Anschlusskleber FLEX abgedichtet
6. Wandnähte hergestellt mit BAUDICHT EPDM Aktivierung + Nahtband 75 mm (alt. Nahtabdeckband FLEX 150 mm)
7. Rohrdurchführungen abgedichtet mit BAUDICHT EPDM Aktivierung + Formband 300 mm
8. Hausanschluss o. ä. Durchdringungen abgedichtet mit BAUDICHT EPDM Aktivierung + Formband 300 mm

PRODUKTÜBERSICHT



BAUDICHT EPDM

diverse Breiten
und individuelle
Längen:
bis 15,25 x 30,5 Meter
nahtfrei



EPDM STREIFEN IN 3 BREITEN

erhältlich
in den Längen:
15,25 und 30,5 Meter

BAUDICHT EPDM
Flächenkleber SprayBond

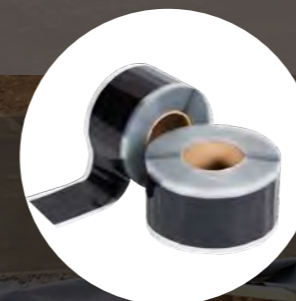
eignet sich insbesondere
für kleinflächige Detailsausbildungen,
z. B. Hochzüge/
Sockelabdichtungen

BAUDICHT EPDM
Anschlusskleber FLEX

wasserdichte Anschlüsse auf
nahezu allen Untergründen,
überlappende Nahtverklebung

BAUDICHT EPDM
Aktivierung

zwingende Aktivierung
bei allen Naht- und
Abdeckbändern

BAUDICHT
Nahtband

Abdichten von
überlappenden Nähten

BAUDICHT
Nahtabdeckband FLEX

Abdichten von Nähten ohne
Überdeckung, Reparaturband
bei Beschädigungen

BAUDICHT
Formband

Abdichten von Ecken jeden
Winkels & Abdichten von
Rohrdurchführungen

DIBT-ZULASSUNG

BAUDICHT EPDM BAUWERKSABDICHTUNG Eigenschaften im Detail

Deutsches Institut für Bautechnik
DIBt

Zulassungsstelle für Bauprodukte und Bauarten
Bautechnisches Prüfamts
Eine vom Bund und den Ländern gemeinsam getragene Anstalt des öffentlichen Rechts
Mitglied der EOTA, der UEAtc und der WFATD

Datum: 17.05.2021 Geschäftszeichen: I 65-1.72.4-3/19

Nummer:
Z-72.4-10

Antragsteller:
Hanse Baustoffe Handelsges. mbH & Co. KG
Lilly-Braun-Straße 46
23843 Bad Oldesloe

Geltungsdauer
vom: 17. Mai 2021
bis: 17. Mai 2026

Gegenstand dieses Bescheides:
Bauwerksabdichtungen mit der Abdichtungsbahn "BAUDICHT EPDM 1,0 mm"

Der oben genannte Regelungsgegenstand wird hiermit allgemein bauaufsichtlich genehmigt.
Dieser Bescheid umfasst vier Seiten und drei Anlagen.







PRODUKTEIGENSCHAFTEN

- | | |
|--|---|
| <ul style="list-style-type: none"> - BAUDICHT EPDM ist geeignet für alle Einsatzbereiche in der Bauwerksabdichtung - Erfüllt sämtliche Anforderungen der DIN 18533 - BAUDICHT Sohlenabdichtung: nahtfrei unter der Bodenplatte verlegt - BAUDICHT Kellerabdichtung: seitenweise nahtfrei in einem Stück bis 465 m² - Schnelle Verarbeitung durch vorkonfektionierte Abdichtungsbahnen - Maximale Flexibilität: jeder Winkel bei Ecken und Anschlüssen möglich - Ultraschnelle Verlegung und sofort wasserdicht | <ul style="list-style-type: none"> - Schutz vor Radonstrahlung - Lieferung direkt zur Baustelle - Weichmacherfrei – Kein Bitumen – Verarbeitung ohne Brenner - Umweltverträglich und recycelbar - Dauerhaft elastisch von -45 bis +120 Grad Celsius - Kein Spezialwerkzeug zur Verarbeitung notwendig - Keine unterschiedlichen Formteile bei Ecken und Anschlüssen notwendig - Kostenneutral zu herkömmlichen Abdichtungen |
|--|---|

PHYSIKALISCHE EIGENSCHAFTEN BAUDICHT EPDM

Eigenschaft	Einheit	Leistung	Prüfmethode
Wasserdichtheit		bestanden	EN 1928 Methode B
Widerstand gegen stoßartige Belastung	mm	≥ 900	EN 12691
Künstliche Alterung - bei erhöhter Temperatur		bestanden	EN 1928
Widerstand gegen chemische Belastung		bestanden	EN 1847 / EN 1928
Scherfestigkeit der Fügenaht	N/50 mm	≥ 200	EN 12317-2
Wasserdampfdiffusionseigenschaft	(m ³ /m ²)/d	0	EN 1931
Widerstand gegen statische Belastung	kg	25	EN 12730 Methode B
Zugfestigkeit			EN 12311-2 Methode B
	Frischmaterial	N/mm ²	≥ 6
	Nach Alterung - 28 Tage bei 80 °C	Δ %	≤ 20
Reaktion bei Brandeinwirkung		Klasse E	EN 13501-1
Verhalten bei äußerer Brandeinwirkung		F _{ROOF} *	EN 13501-5

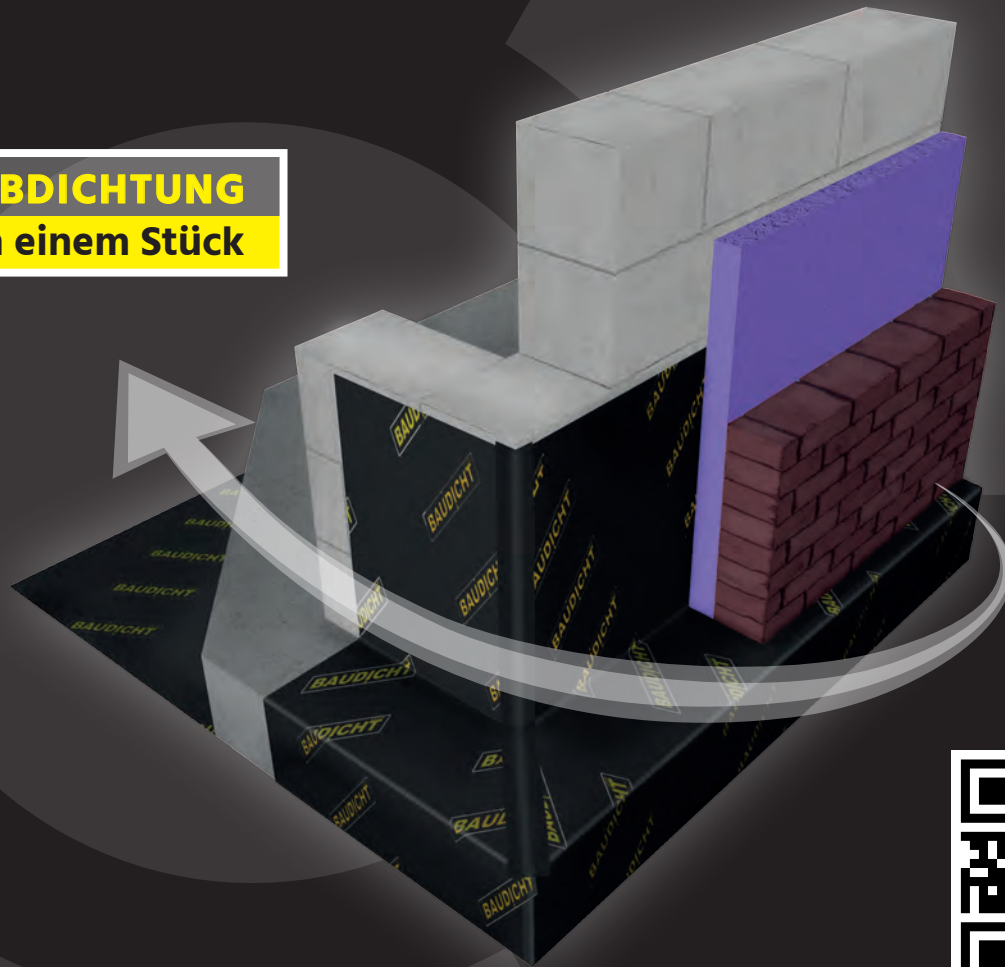
* In Übereinstimmung mit EN 13967 wird die Einstufung gemäß EN 13501 auf Klasse F beschränkt.

WWW.BAUDICHT.COM

BAUDICHT^{EPDM}

FLEXIBEL - SICHER - EINFACH

**ABDICHTUNG
in einem Stück**



HANSE BAUSTOFFE HANDELSGES. MBH & CO. KG
LILY-BRAUN-STR. 44 - 46
23843 BAD OLDESLOE | GERMANY
WWW.BAUDICHT.COM - INFO@BAUDICHT.COM
TEL +49 (4531) 888 22 70 - FAX +49 (4531) 888 22 40