



FLEXIBEL - SICHER - EINFACH

VERGLEICH SOHLENABDICHTUNG

Einfamilienhaus 120 m² Grundfläche - Abdichtung einer Betonsohle

VORTEILE

BAUDICHT EPDM XL SOHLENABDICHTUNG

- Wasserdicht auch gegen drückendes Wasser
- Wasserdichte Anschlüsse an Terrassenelementen möglich
- Direkter Anschluss der L-Abdichtung im gleichen Material
- Dampfdiffusionsdicht
- Radondicht
- Keine Beschädigungen durch nachfolgende Gewerke
- Vom TÜV Nord geprüfte Bauvorhaben vorhanden
- Nach DIN 18533 empfohlenes Material

Kostenersparnis 1.208,17 €

beim Einsatz von BAUDICHT EPDM XL
als Untersohlenabdichtung und gleichzeitig als Mauersperrbahn

WASSERDICHT GEFALTET
OHNE NAHT

NACHTEILE

HERKÖMMLICHE WU-BETONSOHLE

- WU-Beton ist wasserundurchlässig aber nicht wasserdicht (Dampfdiffusion und Kapillarrisie)
- Zusätzliche Abdichtung gegen Dampfdiffusion mit Bitumenschweißbahnen oder ähnl. nötig
- Zur Herstellung einer WU-Betonsohle benötigt man optimale Witterungsbedingungen
- Dauerhaft wasserdichte Anschlüsse an bodenstehenden Terrassen- und Türelementen sind kaum möglich



SOHLE MIT BAUDICHT EPDM XL

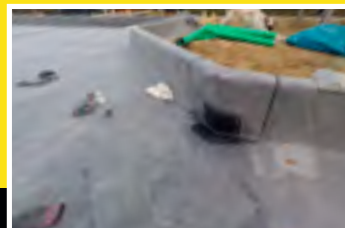
BAUDICHT EPDM XL 1,2 mm inkl. Verlegung	1.210,89 €
Rohrmanschetten inkl. Verarbeitung (6 KG-Rohre)	351,50 €
Betonstahl (1136 kg/22 x Q 257)	968,00 €
Beton C20/25 (19,98 m³)	1.598,40 €
Summe:	4.128,79 €

SOHLE MIT WU-BETON

Betontrennfolie (120 m²)	57,60 €
Wasserdichte Manschetten (6 KG-Rohre)	88,62 €
Betonstahl (1634,6 kg/22 x Q 335)	1.232,00 €
Beton WU25/30 (31,21 m³)	2.933,74 €
Schweißbahn G 200 S4 inkl. Verschweißen und Mauersperrbahn	695,00 €
Zusatzlohnkosten Stahl/Beton	330,00 €
Summe:	5.336,96 €

Kostenersparnis 1.208,17 €

beim Einsatz von BAUDICHT EPDM XL
als Untersohlenabdichtung und gleichzeitig als Mauersperrbahn



Objekt:
Abdichtung Sanitärplatte Bürotrakt
BV Zimmerer Knickreihn

Direktlink



www.BAUDICHT.com

HANSE BAUSTOFFE HANDELSGES. MBH & CO. KG
LILY-BRAUN-STR. 46
23843 BAD OLDESLOE | GERMANY

WWW.BAUDICHT.COM - INFO@BAUDICHT.COM

TEL +49 (4531) 888 22 77 - FAX +49 (4531) 888 22 40