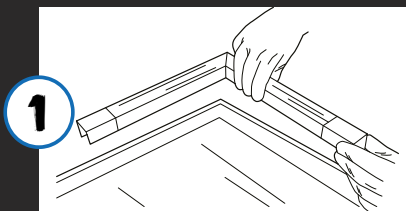
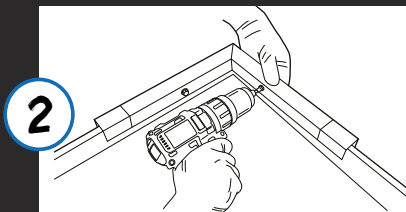


CUBE DACHRANDPROFIL

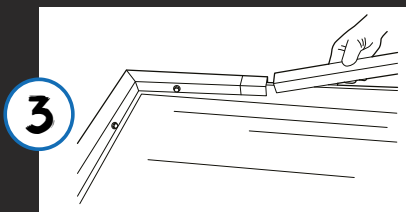
Alu-Dachrandprofile + Außenecken + Verbinder



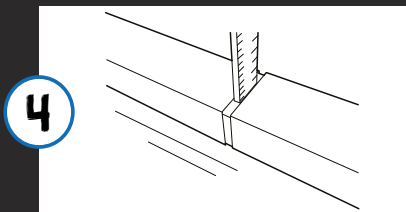
1 Zwei Verbinder in die erste Außenecke schieben.



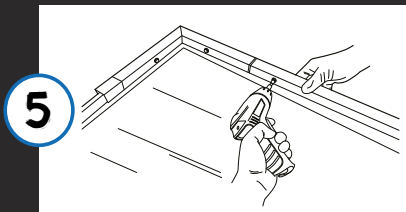
2 Dann mittels zwei Trapezblechschrauben von der Innenseite befestigen. Verbinder sollen freigängig bleiben (Ausgleich für thermische Ausdehnung).



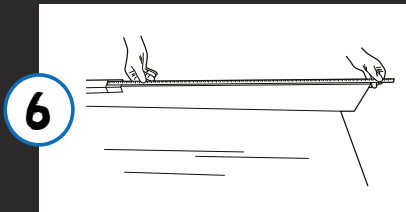
3 Erstes Profil in Richtung offene Dachkante ansetzen.



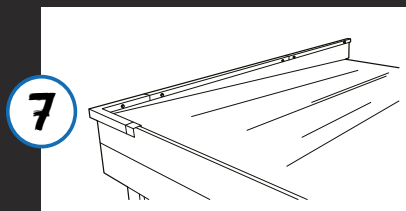
4 Ca. 2 - 3 mm Abstand zwischen den Profilen lassen (Ausgleich für thermische Ausdehnung).



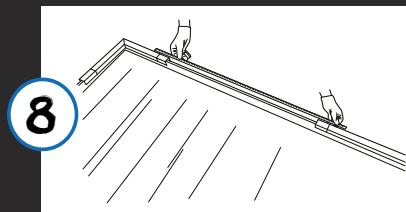
5 Profil jetzt verschrauben. Verbinder sollen freigängig bleiben (Ausgleich für thermische Ausdehnung).



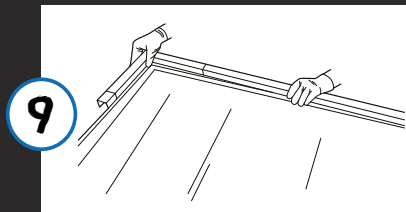
6 Restlänge ermitteln und Profil einkürzen.



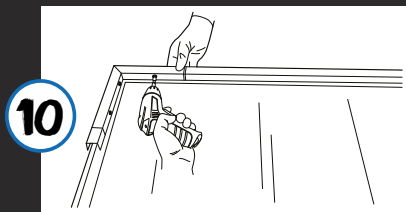
7 Fertigstellung der ersten Dachseite.



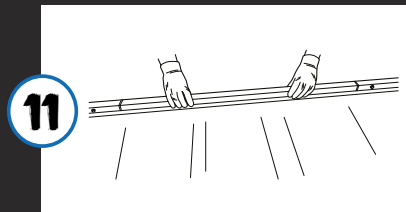
8 Nun an der Dachfront zur zweiten Außenecke vorarbeiten, zweite Außenecke auflegen, Restlänge ermitteln und einkürzen.



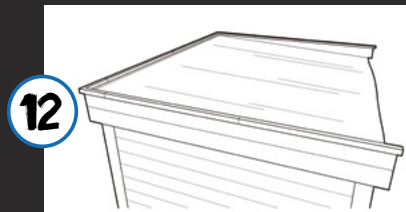
9 Zweite Außenecke samt Verbinder mit dem gekürzten Profil verbinden und auflegen.



10 Nun zweite Außenecke verschrauben. Verbinder sollen freigängig bleiben (Ausgleich für thermische Ausdehnung).



11 Profil mittig ansetzen, dass auf jeder Seite ca. 2 - 3 mm Spalt entstehen. Nun Profile an der Frontseite verschrauben.



12 Letzte Dachseite wie in Punkt 5 - 7 fertigstellen.