

# DACHPROTECT<sup>EPDM</sup>

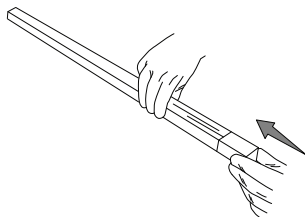


## CUBE DACHRANDPROFIL

Alu-Dachrandprofile + Verbinder  
für Gartenhäuser (Satteldächer)

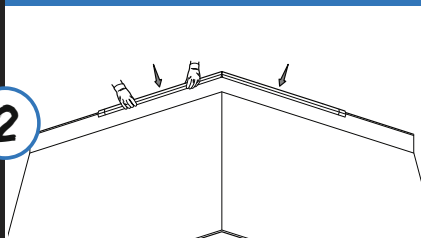


1



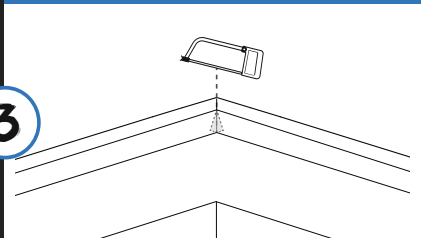
Verbinder in das erste Profil schieben.

2



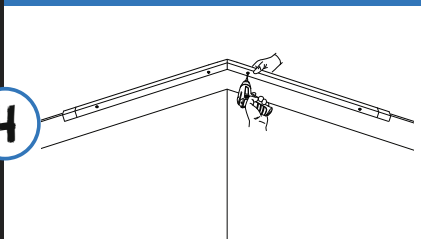
Profile ansetzen und am First den Dachwinkel kennzeichnen um im nächsten Schritt (3) die Profile im Winkel (Gehungsschnitt) zu kürzen.

3



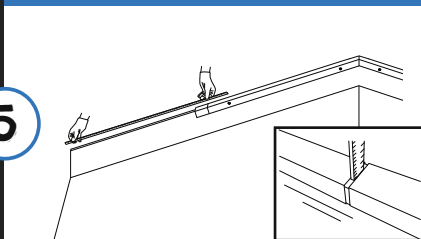
Profile am First im Winkel (Gehungsschnitt) kürzen.

4



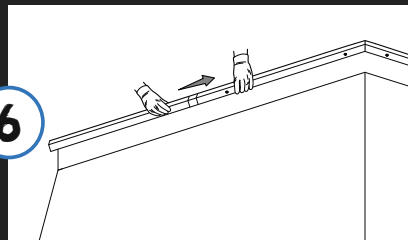
Profile am First verschrauben. Verbinder sollen freigängig bleiben (Ausgleich für thermische Ausdehnung).

5



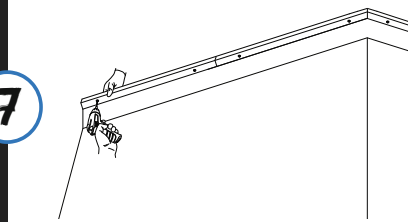
Restlänge zum Dachrand ermitteln und Profil einkürzen. Dabei 2 - 3 mm Abstand zwischen den Profilen beachten (Ausgleich für thermische Ausdehnung)

6



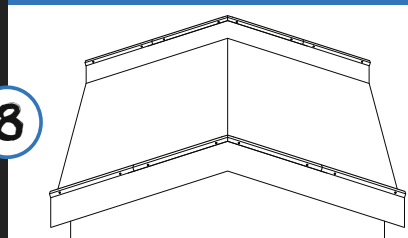
Gekürztes und voriges Profil zusammenschieben.

7



Profil verschrauben. Verbinder sollen freigängig bleiben (Ausgleich für thermische Ausdehnung).

8



Andere Dachseiten wie in vorigen Schritten fertigstellen.

TIPP

### EPDM FUNDAMENTABDICHTUNG

- Kein Verrotten der Unterkonstruktion
- Kein Eindringen von Ungeziefer
- Luftdicht von unterhalb
- Abdichtung in unter 30 Minuten

**BAUDICHT<sup>EPDM</sup>**  
optional erhältlich

