

WANDANSCHLUSS MIT KAPPLEISTE

1 Die EPDM-Dachbahn **vollflächig** bis auf den Randbereich (ca. 30 - 40 cm) mit dem Untergrund **verkleben**.



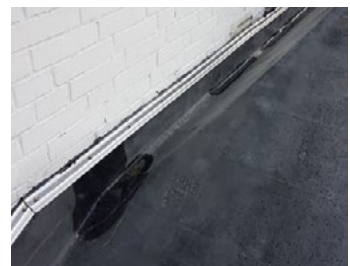
2 **Im Randbereich** sowohl auf den Untergrund und ca. 15 cm Wand als auch **auf die Unterseite** der zurückgeschlagenen Dachbahn **den Flächenkleber SprayBond gleichmäßig und dünn auftragen**. **Die Oberflächen werden nach frühestens 15 Minuten/spätestens 40 Minuten unter Druck zusammengefügt**.
Alternativ: Flächenkleber BlueTek (ebenfalls im Kontaktklebeverfahren)

3 Um eine unnötige **Faltenbildung zu vermeiden**, die Dachbahn von der **Mitte bis in die Kehle in die Klebefläche einschieben**. Dann von der **Mitte des Knicks beginnend die Fläche zu den Seiten hin andrücken**.



4 Ebenfalls von der **Mitte nun die Dachbahn an die Wand andrücken** und **mit einer Silicon-Andrückrolle fest anrollen**.

5 Am oberen Ende der Dachbahn mit dem **doppelseitigen Dichtband eine Abdichtung zwischen Wand und Dachbahn erstellen**.
Alternativ ist eine Abdichtung mit Anschlusskleber FLEX möglich.



6 Abschließend wird die **Wandanschlussleiste (Kappleiste) montiert** und **oberseitig mit einer Siliconfuge versiegelt**.

