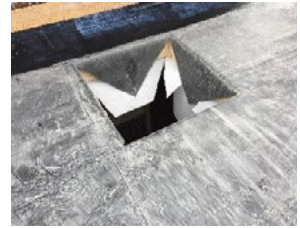
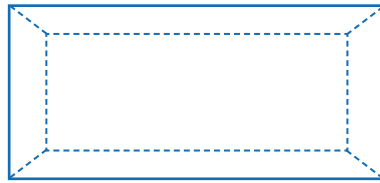
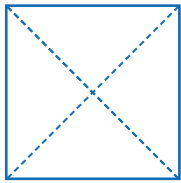


NACHTRÄGLICHER EINBAU EINES OBERLICHTES

- 1** Die Dachbahn ist vollständig verklebt. Sie wird an der Stelle des einzubauenden Oberlichtes diagonal eingeschnitten. Bei einem rechteckigen Oberlicht mittig ein kleineres Rechteck ausschneiden und zu den Ecken einschneiden.



- 2** Das Oberlicht wird nun positioniert und mechanisch befestigt.



- 3** Die dreieckigen Dachbahnstücke auf die gewünschte Höhe abschneiden. Nun den Korpus und die Dachbahnrückseite mit dem Flächenkleber SprayBond einsprühen. Alternativ kann hierfür auch der Flächenkleber BlueTek im Nassklebverfahren eingesetzt werden.



- 4** Nach dem Trocknen: Dachbahnstücke an das Oberlicht andrücken und mit einer Silicon-Andrückrolle nochmals kräftig andrücken. Den oberen Rand zusätzlich mit dem Anschlusskleber FLEX abdichten.



- 5** Das Formbandstück sollte den EPDM-Bereich immer mindestens 6 cm überdecken. Die Außenecken mithilfe des oberflächenaufrauenden Schwammes mit der Aktivierung etwas größer als das Formbandstück einstreichen und fingertrocken ablüften lassen. Die Schutzfolie des Formbandstückes am oberen Teil entfernen und vorsichtig ansetzen. Immer von der kleineren zur größeren Fläche anarbeiten. Langsam mit den Fingern das Formband von der Mitte zu den Seiten andrücken und abschließend mit Metall-Eckenroller und Silicon-Andrückrolle kräftig anrollen.

